

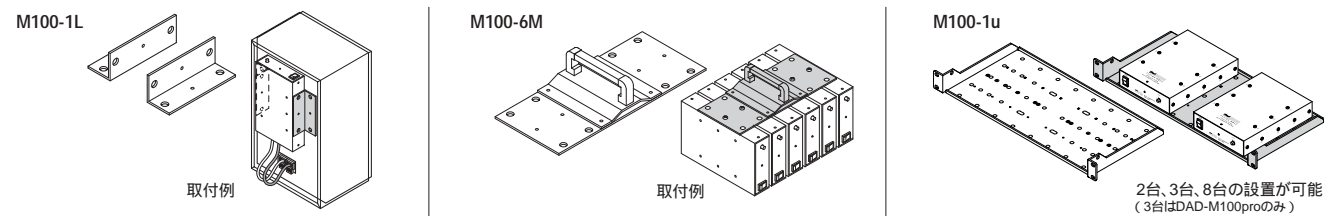
外形寸法	DAD-M100pro BI	DAD-M100pro BB	DAD-M100pro HT	DAD-M100dc+ BI	DAD-M100dc+ BB	DAD-M100dc+ HT
[背面]						
[天面]						

単位：mm

仕様	DAD-M100pro BI	DAD-M100pro BB	DAD-M100pro HT	DAD-M100dc+ BI	DAD-M100dc+ BB	DAD-M100dc+ HT
定格出力	160W(4) / 100W(8)			160W(4) / 100W(8)		
周波数特性	5Hz-25kHz(4 / +0, -3dB) 5Hz-50kHz(8 / +0, -3dB)			5Hz-25kHz(4 / +0, -3dB) 5Hz-50kHz(8 / +0, -3dB)		
全高調波歪率	0.05%(4 / 1kHz, 50W出力時) 0.03%(8 / 1kHz, 50W出力時)			0.05%(4 / 1kHz, 50W出力時) 0.03%(8 / 1kHz, 50W出力時)		
S/N比	120dB(400Hz - 30kHz BPF)			120dB(400Hz - 30kHz BPF)		
残留ノイズ	25μV(400Hz - 30kHz BPF)			25μV(400Hz - 30kHz BPF)		
ダンピングファクター	200(8, 1kHz)			200(8, 1kHz)		
入力感度	2Vrms		1Vrms	2Vrms		1Vrms
入力インピーダンス	47k		10k (Level. Max)	47k		10k (Level. Max)
入力端子	XLR(バランス)		RCA PIN(アンバランス)	XLR(バランス)		RCA PIN(アンバランス)
SP出力端子	スピコン		バナナプラグ対応	スピコン		バナナプラグ対応
電源入力	3Pインレット			AC: 3Pインレット DC: 2P端子台		
Vol変化量	0 - 30dB			0 - 30dB		
消費電力(AC入力時)	22W / 8	32W / 4	20W / 8 30W / 4	22W / 8 32W / 4	20W / 8 30W / 4	
消費電流(DC駆動時)	-			0.6A(アンプON, 無信号時) / 5A(4, 1/3出力時)		
電源電圧	AC100V, 50Hz / 60Hz			AC100V, 50Hz / 60Hz DC 12V		
安全規格	電気用品安全法(規格準拠)			電気用品安全法(規格準拠)		
電波障害規格	ラインノイズ, 不要輻射(電気用品安全法)			ラインノイズ, 不要輻射(電気用品安全法)		
使用温度範囲	0 - 40			0 - 40		
外装ケース	アルミニウム			アルミニウム		
最大外形寸法	132(W) x 223(D) x 43(H) mm	132(W) x 240(D) x 43(H) mm	132(W) x 240(D) x 43(H) mm	157(W) x 229(D) x 43(H) mm	157(W) x 238(D) x 43(H) mm	157(W) x 238(D) x 43(H) mm
重量	約650g			約920g		

仕様及び外観は改良のため予告なく変更することがあります。

マウント用オプション



Digital Power Amplifier

DAD-M100 Series

DAD-M100pro / DAD-M100dc+



超小型 & 大出力、高音質、低発熱 & 密閉構造のプロユース仕様

ホームシアターからコンサート、イベント会場まで幅広く対応する超小型高音質デジタルパワーアンプ。

消費電力を従来の1/3までカットした高効率デジタルパワーアンプ。デジタルソースを忠実に再現する先進のテクノロジーを搭載。

驚異の総合変換効率85%

電源部とアンプ部を融合した新技術“Bi-Phase Fusion Technology”（特許取得済）により、電源を含めたパワーアンプの総合変換効率85%を達成（電源部で92%、アンプ部で93%）。従来アナログアンプが30%前後、デジタルアンプの60%前後の効率に比べ、圧倒的に発熱が少ない為、大型ヒートシンク等が不要で小型化を実現。

弊社測定

新開発の電源IC・アンプIC

本機の電源部およびアンプ部に使用しているICは、小型化・高性能化の実現の為、すべて（株）フライングモールにて独自に開発したものであり、他社の汎用ICは使用していません。

全世界の安全規格に対応しています。

密閉構造で、防塵性・防滴性と共に高信頼性を確保。

アンプ部と電源部の回路融合による小型化

Bi-Phase回路方式のアンプ部とフル共振型電源回路方式電源部の融合により、回路部品点数の大幅な削減と小型化を実現。

業務用アンプに必須のハイインピーダンス対応が可能

デジタルアンプは、無負荷時や高インピーダンス負荷時に高域にピークが出やすく、スピーカーを壊したりするので、その対策として“仮想ダンパー回路”を搭載し、高域ピークを押さえ、なおかつパワーロスをなくしました。

超低消費電力により、省エネ、環境問題に貢献

消費電力は20W（1/8パワー出力、100W / 8）。2台で使用しても消費電力が40Wのため、電源高周波規制（EN61000-3-2 A14）適用外。

定格出力の1/3連続出力が可能です。（ $T_a=25$ ）

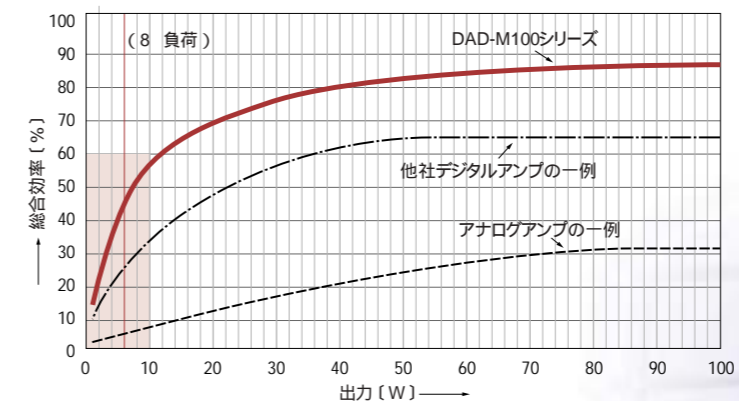
変換効率95%の新開発高効率DC/DCコンバータ搭載

DC12V対応

DC/DCコンバータ搭載により、停電などの非常時や屋外ユースにも偉力を発揮。

DAD-M100dc+のみの特長です

電源含むアンプ総合効率特性（AC駆動時）



実使用レベルでは、フライングモール社による変換効率改善度がさらに顕著です



The Stereo Times誌
「Most Wanted Components 2004」受賞



世界記録 従来比約3倍

0.25w/gのパワーエイトレシオ
0.13w/cm²のパワースイズレシオで他を圧倒

Digital Power Amplifier

DAD-M100pro Series

DAD-M100スタンダードモデル



DAD-M100pro HT型

DAD-M100pro BB型

DAD-M100pro BI型



AC/DC
2電源対応

Digital Power Amplifier

DAD-M100dc+ Series

DAD-M100proにDC電源機能を+^{プラス}

用途に応じた3種の接続バリエーション



BI型：イベントなどの屋外音響設備用として



BB型：パレードカーなどの移動音響設備用に最適



HT型：災害・停電時対応音響システムに最適です



社名の由来
日々のためめぬ努力によって不可能を可能にせんとする
チャレンジ精神を表現



The Stereo Times誌(NY)
「Most Wanted Components 2004」受賞



Digital Power Amplifier

DAD-M100pro Series

コンパクトでありながら驚異的なドライブ力と高音質化を実現。
MAスタジオ・音楽イベントユースに最適な先進気鋭のデジタルパワーアンプ。

用途別接続バリエーション



BI型



6連装で4kgを切る軽さ。運搬・セッティングが簡単に。
従来のデジタルアンプに比べ、高音質を追求しながら驚愕の軽さを実現。
音楽スタジオへの持ち運びにも便利です。ドライブ能力の高いハイパワーアンプのため大口径のスピーカーにも安心してお使いいただけます。

リア接続：XLRバランス+ SPEAKON出力端子
用途：設備音響、端子の着脱を頻繁に行うコンサート、イベント会場など

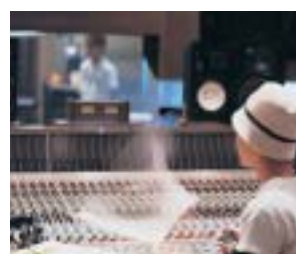


BB型



MAスタジオエンジニアも認めた高音質設計。
スピーカーの特性を的確かつ忠実に再現するため、音質にこだわるMAスタジオにおけるパワードスタジオモニタースピーカーとして最適です。英国のポロ用スピーカーメーカーPMC社製品にも採用されました。

リア接続：XLRバランス入力+バナナプラグ対応SP端子
用途：パワードスピーカー、設備音響
カスタムインストール



HT型



ホームシアターシステムにも最適なハイクオリティ。
マルチCHユース、パイアンプ接続により、広ダイナミックレンジのマルチチャンネルデジタルソースにも対応。音の立ち上がりが早い、映画ソースやスポーツライブソースなどに最適です。

リア接続：RCA入力+バナナプラグ対応SP端子
用途：パワードスピーカー、AVホームシアター
マルチチャンネルシステム



160WのハイパワーをコンパクトなB5サイズに収納

DAD-M100シリーズは、電源部とアンプ部を融合した新技術<Bi-Phase Fusion Technology>(特許取得済)により、電源を含めたパワーアンプの総合変換効率85%を実現。発熱が少なく大型ヒートシンク等の必要性がないため、160Wでありながら、スリムでコンパクトなB5サイズで軽量化を実現しました。



用途に合わせた幅広いマウント例



音楽スタジオやイベント用のパワーアンプとして、6連装スピコン接続で機動性を実現。



モニタースピーカーの上に設置しても、場所を取らないスリムデザインで美観を損ないません。

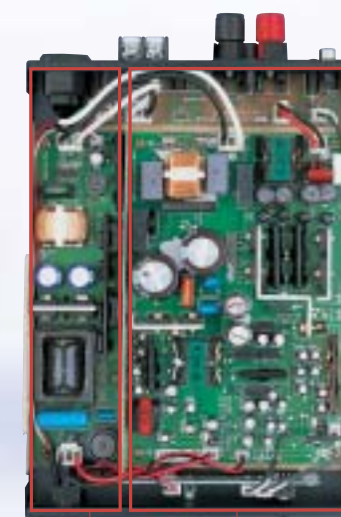


マルチで使用の場合、EIA標準ラックにフィットする専用ラックM100-1uで8台まで縦置きが可能。

Digital Power Amplifier

DAD-M100dc+ Series

好評のDAD-M100proにDC電源機能を+。
屋外移動音響システムに最適、160W/4 のハイパワーアンプ。



電源部 + アンプ部
DC/DCコンバーター部

用途別接続バリエーション



BI型



イベントなどの屋外音響設備用パワーアンプ。
AC電源に加え、バッテリー等のDC電源駆動に対応しているため、屋内・屋外イベントなど、使う場所を選ばない、高音質&超小型ハイパワーアンプとしてご利用いただけます。

リア接続：XLRバランス入力+ SPEAKON出力端子
用途：音響設備、端子の着脱を頻繁に行うコンサート、イベント会場など

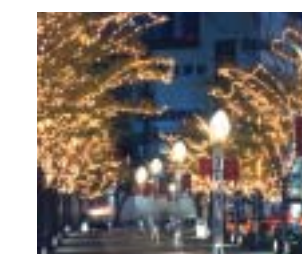


BB型



パレードカーなどの移動音響設備用パワーアンプ。
圧倒的な総合変換効率による小型化を実現しているため、屋外イベントなどの音響設備や、パレードカーなどの移動を伴う音響設備用パワーアンプとして設置場所に困ることなくご利用できます。

リア接続：XLRバランス入力+バナナプラグ対応SP端子
用途：パワードスピーカー、音響設備
カスタムインストール



HT型



災害・停電時対応音響システムとして。
DAD-M100dc+は、コンパクトサイズ&低発熱のため収納性に優れ、また、防塵性・防滴性が高いため、災害・停電時における移動型非常用アンプとして威力を発揮します。

リア接続：RCA入力+バナナプラグ対応SP端子
用途：パワードスピーカー、AVホームシアター
マルチチャンネルシステム

